

ГОСУДАРСТВЕННЫЙ КОМИТЕТ ПО ИМУЩЕСТВУ РЕСПУБЛИКИ БЕЛАРУСЬ

ТЕХНИЧЕСКИЙ ПАСПОРТ

на здание

Пинский филиал Республиканского унитарного предприятия "Брестское агентство по государственной регистрации и земельному кадастру"

(наименование организации по государственной регистрации недвижимого имущества, прав на него и сделок с ним)

Наименование: Ремонтно-механическая мастерская

Назначение: 22925 - Здание многофункциональное

Инвентарный номер: 130/С-29870

Адрес: 225707, Республика Беларусь, Брестская обл., г. Пинск, пр-д Козубовского, 12/5

Составлен по состоянию на: 26.04.2017

Составил	<u>07.07.2017г.</u> (дата)	<u></u> (подпись)	<u>Ю.С. Михальчук</u> (инициалы, фамилия)
Проверил	<u>07.07.2017г.</u> (дата)	<u></u> (подпись)	<u>А.А. Шепелевич</u> (инициалы, фамилия)
Уполномоченное должностное лицо	<u>04.07.2017г.</u> (дата)	<u></u> (подпись)	<u>А.М. Веренич</u> (инициалы, фамилия)



М.П.

Отметки

1. Общие сведения о здании

1. Кадастровый номер земельного участка	144500000006000004 (1.5606)
2. Литер	A2/к
3. Количество надземных этажей, шт.	2
4. Количество подземных этажей, шт.	-
5. Год постройки (дата приемки в эксплуатацию)	1991
6. Год реконструкции	2017
7. Физический износ, %	27
8. Объем здания, куб. м.	9199
9. Наружная площадь, кв.м.	1242
10. Общая площадь здания, кв. м.	1328.2
11. Нормируемая площадь здания, кв. м.	1116.5
12. Количество нежилых изолированных помещений, шт.	-
13. Общая площадь нежилых изолированных помещений, кв. м.	-
14. Нормируемая площадь нежилых изолированных помещений, кв. м.	-
15. Количество жилых изолированных помещений (квартир), шт.	-
16. Жилая площадь жилого дома (общежития, жилого здания специального назначения), кв. м.	-
17. Общая площадь жилых помещений (квартир) жилого дома, кв. м.	-
18. Общая площадь квартир по СНБ, кв. м.	-
19. Общая площадь жилых помещений общежития, жилого здания специального назначения, кв. м.	-
20. Общая площадь помещений общежития, жилого здания специального назначения, кв. м.	-
21. Площадь балконов, лоджий, террас и т.п., без учета коэффициентов, кв. м.	-
22. Площадь балконов, лоджий, террас и т.п. жилых помещений с учетом коэффициентов, кв. м.	-
23. Количество машино-мест, шт.	-
24. Площадь машино-мест, кв. м.	-

2. Сведения о стоимости

Вид стоимости	Дата определения (год уровня цен)	Стоимость, руб.	Документ о стоимости
1	2	3	4
Первоначальная стоимость	01.01.17	98501.67	Справка УСП «ПМК №30» от 20.02.2017 № 333
Первоначальная стоимость	01.05.17	82004.00	Справка УСП "СПМК №33" от 05.05.2017 № 01-09/2844

3. Распределение помещений и их площадей

3.1. По жилым помещениям

Наименование	Распределение квартир по числу комнат							Жилые помещения в общежитиях	Жилые помещения в жилых зданиях специального назначения	Иные жилые помещения	Всего
	однокомнатные	двухкомнатные	трехкомнатные	четырекомнатные	пятикомнатные	более пяти комнат	Итого				
1	2	3	4	5	6	7	8	9	10	11	12
Количество жилых помещений (квартир), шт.	-	-	-	-	-	-	-	-	-	-	-
Количество жилых комнат, шт.	-	-	-	-	-	-	-	-	-	-	-
Жилая площадь, кв. м	-	-	-	-	-	-	-	-	-	-	-
Общая площадь жилых помещений (квартир) жилого дома, кв. м	-	-	-	-	-	-	-	-	-	-	-
Общая площадь жилых помещений общежития (жилого здания специального назначения), кв. м	-	-	-	-	-	-	-	-	-	-	-
Общая площадь квартир по СНБ, кв. м	-	-	-	-	-	-	-	-	-	-	-
Общая площадь здания, кв. м	-	-	-	-	-	-	-	-	-	-	-

3.2. По нежилым помещениям

Назначение	многофунк.	Всего
1	2	3
Нормируемая площадь, кв. м	1116.5	1116.5
Общая площадь, кв. м	1328.2	1328.2

3.3. Благоустройство жилых помещений

Наименование показателя	Отопление			Водопровод	Канализация		Горячее водоснабжение	Ванны (души)	Газ (газоснабжение)	Напольные электроплиты (варочные панели)
	Печное	Центральное			Центральная (уличная)	Местная				
		от ТЭЦ или групповой (районной) котельной	от индивидуальных отопительных устройств на _____							
1	2	3	4	5	6	7	8	9	10	11
Количество изолированных жилых помещений (квартир), шт.	-	-	-	-	-	-	-	-	-	-
Общая площадь жилых помещений, кв. м	-	-	-	-	-	-	-	-	-	-

4. Техническое описание

4.1 Техническое описание здания

№ п/п	Наименование конструктивных элементов и инженерных систем	Описание конструктивных элементов и инженерных систем
1	2	3
1	Фундамент	Железобетон
2	Наружные стены	Кирпичи
3	Внутренние стены	Кирпичи
4	Перегородки	Кирпичи, Лист гипсокартонный
5	Перекрытия	Плита железобетонная
6	Крыша (кровля)	Рулонные кровельные материалы
7	Полы	Плитка, Дерево, Лист древесно-стружечный (плита ДСП)
8	Окна	ПВХ профиль, Дерево
9	Двери, ворота	Дерево, Металл
10	Отделочные работы:	-
10.1	наружная отделка стен	-
10.2	внутренняя отделка	Оклейка обоями, Оштукатурено и окрашено
11	Инженерные системы:	-
11.1	отопление	Котел на твердом топливе
11.2	водопровод и канализация:	-
11.2.1	холодное водоснабжение	Централизованная система
11.2.2	канализация	Централизованная система
11.2.3	горячее водоснабжение	Нет
11.2.4	ванны, душ	Умывальник (раковина), Унитаз
11.3	система электрооборудования:	-
11.3.1	электроснабжение	Централизованная система
11.3.2	подключение электроплит	Нет
11.4	газоснабжение	Нет
11.5	вентиляция	Вентиляция с естественным побуждением
11.6	мусоропровод	Нет
11.7	лифты	Нет
11.8	иные	Телефонизация (телефонная сеть)
12	Прочие	Крыльцо(а)

4.2 Техническое описание основных строений, их составных элементов и принадлежностей

Литер	Наименование	Год постройки (дата приемки в эксплуатацию)	Износ, %*	Площадь, кв.м**	Объем, куб.м	Описание конструктивных элементов и инженерных систем***															
						Фундамент	Стены	Перегородки	Перекрытия	Крыша	Полы	Окна	Двери и ворота	Отделка	Отопление	Водопровод	Канализация	Электро- снабжение	Газо- снабжение	Иные	Прочие
1	2	3	4	5	6	7	8	9	10	11	12	13	14	15	16	17	18	19	20	21	22
A2/к	Ремонтно-механическая мастерская	1991	27	156	1087	-	-	-	-	-	-	-	-	-	-	-	-	-	-	-	-
Б1/кп	Пристройка	1991	27	1064	8044	ж/б	Нар.: пан. ж/б; Вн.: пан. ж/б	кирп.	плит. ж/б	рул. кров. мат.	бет.	дер.	дер., рол. алюм.	Нар.: -; Вн.: штукат. окр.	к.тв/то п.	авт.	авт.	центр.	нет	-	смотрим яма
1	Пристройка	1991	20	22	68	бет.	кирп.	-	плит. ж/б	рул. кров. мат.	бет.	-	мет.	-	нет	нет	нет	нет	нет	-	-
2	Уборная	2017	20	7	18	бет.	кирп.	кирп.	-	волн. шифер	бет.	стк/бл	дер.	-	нет	нет	нет	нет	нет	-	-
а	Скважина	2017	10	Скважина: Материал: Поливинилхлорид (ПВХ).																	
б	Септик	2017	10	Септик: Материал: Железобетон.																	

* Для незавершенных строений указывается готовность, %.

** Указывается наружная площадь, а в отношении погребов и т.п. – площадь по внутреннему периметру.

*** По основному строению описание конструктивных элементов и инженерных систем в данной таблице не приводится.

При внесении сведений по сооружениям графы 5 – 22 объединяются.

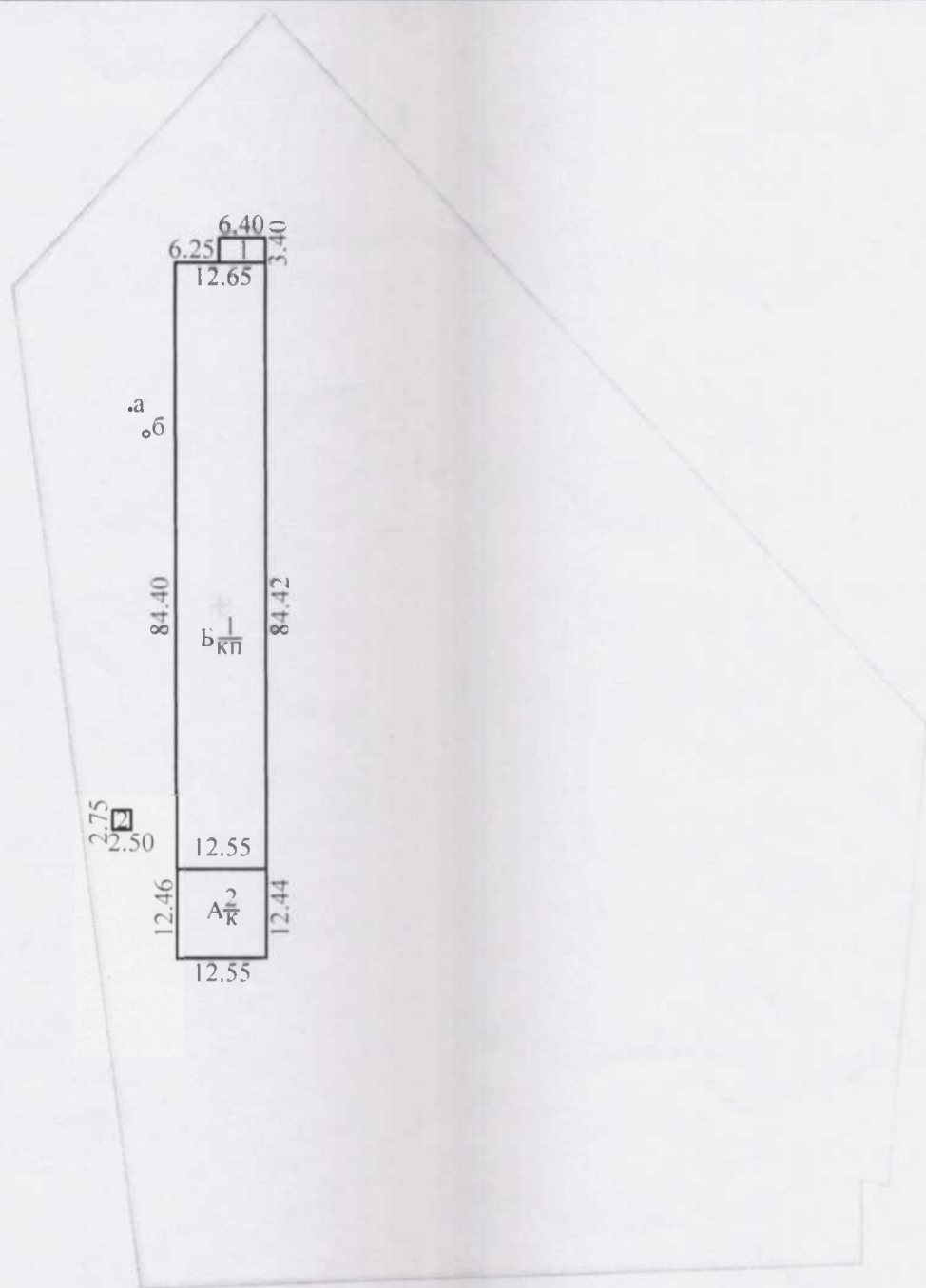
Примечание:

Количество страниц технического паспорта : 5

Приложение: 1. Ситуационный план на 1 л.; 2. поэтажные планы на 2 л.





Ситуационный план

Приложение 1



пр-д Козубовского

Условные обозначения:

-  Линия границы зарегистрированного земельного участка объекта
-  Объект технической инвентаризации
-  Литер
-  Геокод

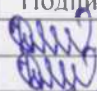


Пинский филиал РУП "Брестское агентство по государственной регистрации и земельному кадастру"

Ремонтно-механическая мастерская

225707, Республика Беларусь, Брестская обл., г. Пинск, пр-д Козубовского, 12/5

Система координат: 1963 года

Составлен по состоянию на: 26.04.2017 г.

Масштаб	Лист 1	Листов 1	Стр. 6
1:1000	Инициалы, Фамилия	Подпись	Дата
Составил	Ю.С. Михальчук		07.07.2017 г.
Изготовил	Ю.С. Михальчук		07.07.2017 г.
Проверил	А.А. Шепелевич		07.07.2017 г.

Тимское

БЮРО ТЕХНИЧЕСКОЙ ИНВЕНТАРИЗАЦИИ

ГОРОД (ПОС.)

Тимск

Форма технического паспорта утверждена приказом министра жилищно-коммунального хозяйства БССР от 13.02.89 г. № 31

ТЕХНИЧЕСКИЙ ПАСПОРТ НА ОБЩЕСТВЕННОЕ ЗДАНИЕ (СООРУЖЕНИЕ)

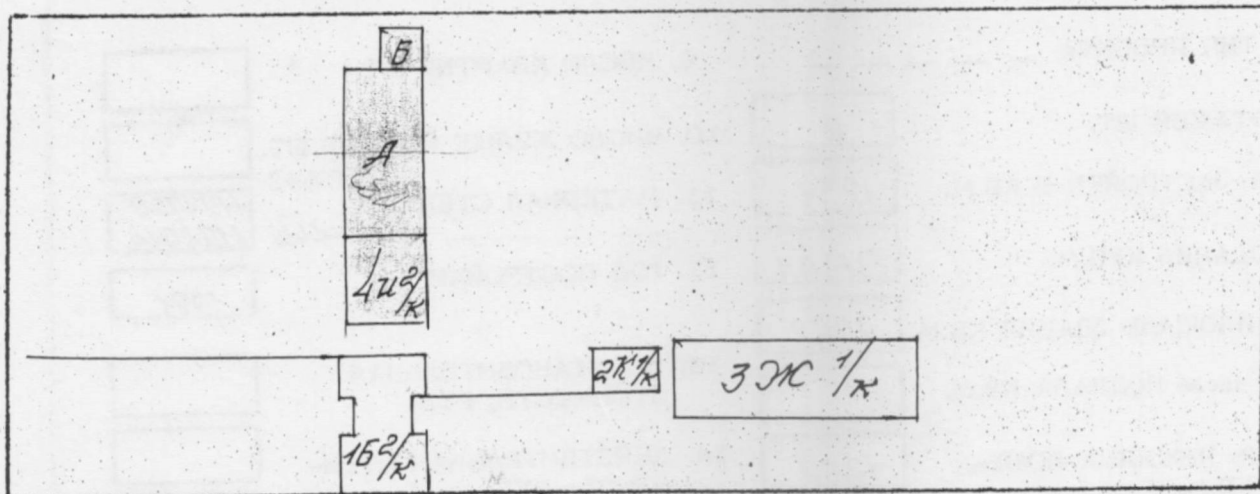
СОСТАВЛЕН ПО СОСТОЯНИЮ НА 1 декабря 1999 г.

АДРЕС: г. Тимск проезд Козубовского 12

ВЛАДЕЛЕЦ Ремонтно-механическая мастерская 42²/к

ОСНОВАНИЕ ВЛАДЕНИЯ ОАО "Тимсксовхозстрой" ТМК-31

СХЕМА РАСПОЛОЖЕНИЯ ЗДАНИЯ (СООРУЖЕНИЯ)



НАЧАЛЬНИК БЮРО ТЕХНИЧЕСКОЙ ИНВЕНТАРИЗАЦИИ

А.М. Шеремет

М. П.

1 РЕСПУБЛИКА БЕЛАРУСЬ

1500000000

2. ОБЛАСТЬ

Брестская

050000000

3. ГОРОД (ПОСЕЛОК И ДР.)

Гумск

05445000

4. РАЙОН

5. СЕЛЬСКИЙ СОВЕТ

6. УЛИЦА

проезд Козубовского

7. НОМЕР ДОМА

12

11. КВАРТАЛ

8. НОМЕР КОРПУСА

12. НОМЕР УЧАСТКА

9. ИНВЕНТ. НОМЕР

12

13. НОМЕР КАРТОГРАММЫ

10. ЛИТЕР

4 И 2/к

14. КАТЕГОРИЯ ФОНДА

1. ТЕХНИЧЕСКАЯ ХАРАКТЕРИСТИКА ЗДАНИЯ (СООРУЖЕНИЯ)

Ремонтно-механическая мастерская

(назначение, количество мест, посещения в т.д.)

2. СОБСТВЕННИКИ (ФОНДОДЕРЖАТЕЛИ)	Долевое участие	№ реестра
ОАО "Гумсксовхозстрой"		
ТМК-37	целое	

3. ОБЩИЕ СВЕДЕ. ИЯ.

1. СЕРИЯ, ТИП ПРОЕКТА

9. ЧИСЛО КВАРТИР ШТ.

2. ЧИСЛО ЭТАЖЕЙ ШТ.

2

10. ЧИСЛО ЖИЛЫХ КОМНАТ ШТ.

3. ПЛОЩАДЬ ЗАСТРОЙКИ В КВ.М.

1251

11. МАТЕРИАЛ СТЕН

кирпич

пачельк

1102008

1102014

4. ОБЪЕМ ЗДАНИЯ КУБ.М.

8841

12. ГОД ПОСТРОЙКИ

1991

5. ОБЩАЯ ПЛОЩАДЬ ЗДАНИЯ КВ.М.

1262

13. ВОССТАНОВИТЕЛЬНАЯ СТОИМОСТЬ, РУБ.

5.А. в том числе ПОДВАЛА КВ.М.

6. ПЛОЩАДЬ НЕЖИЛЫХ ПОМЕЩЕНИЙ КВ.М.

1262

14. ДЕЙСТВИТЕЛЬНАЯ СТОИМОСТЬ, РУБ.

7. ПОЛЕЗНАЯ ПЛОЩАДЬ ЖИЛЫХ ПОМЕЩЕНИЙ КВ.М.

15. ФИЗИЧЕСКИЙ ИЗНОС В %

8

8. ЖИЛАЯ ПЛОЩАДЬ КВ.М.

16.

ТЕХНИЧЕСКОЕ ОПИСАНИЕ КОНСТРУКТИВНЫХ ЭЛЕМЕНТОВ И ИНЖЕНЕРНОГО ОБОРУДОВАНИЯ ОСНОВНОГО СТРОЕНИЯ

Наименование конструктивных элементов	Описание конструктивных элементов (м терзал, конструкция, отделка и прочие)	Итого %	
2	3	4	
Фундамент	ж/бетонный ленточный	10	
А. Наружные, внутрен. капит. стены	Кирпичные вн. оштукатур	10	
Б. Перегородки	Кирпичные оштукатур	10	
Чердачные	ж/бетонная	5	
	Междуэтажные	ж/бетонные плиты	5
	Подвальные		
Крыша	Совмещенная плоская	10	
Полы	ж/бет., деревян. ДСП, плиточные	10	
Окнные	Двойные, остекленн.	5	
	Дверные	дверные	5
Наружная отделка	а. Облицовано кирпич	5	
	б.		
Внутренняя отделка	оштукатурено	5	
Центральное отопление	Трубы металлические	5	
Печное отопление			
Водопровод			
Электроосвещение	Скрытая проводка	5	
Радио			
Телефон	каблелирован	5	
Телевидение			
Ванн:	с газов. колонкой		
	с дров. колонкой		
	с гор. водой		
Горячее водоснабжение			
Вентиляция	естественная	5	
Газоснабжение			
Мусоропровод			
Лифты			
Канализация			
Другие работы			

